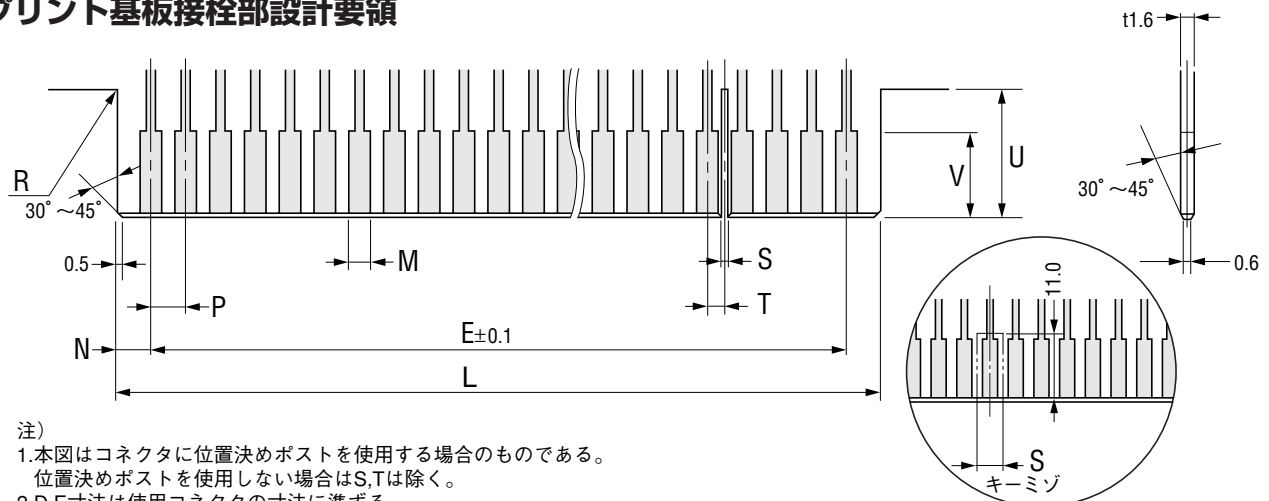


●プリント基板接栓部設計要領



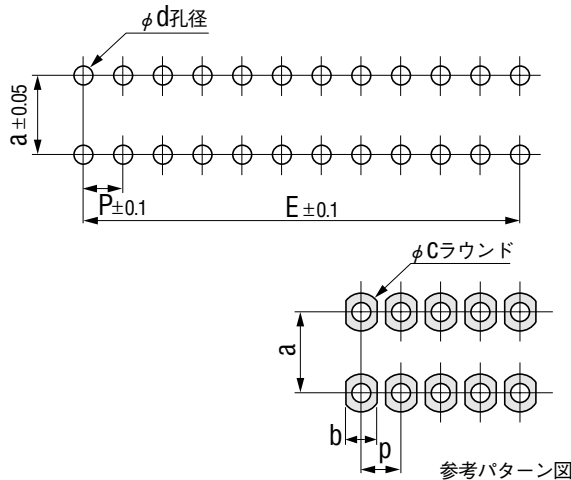
注)

- 1.本図はコネクタに位置決めポストを使用する場合のものである。
位置決めポストを使用しない場合はS,Tは除く。
- 2.D,E寸法は使用コネクタの寸法に準ずる。

*下表シリーズ名の前に*印のついたもののみ適用。

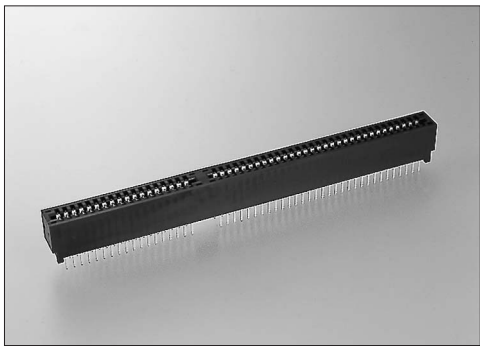
シリーズ名	寸法記号	L	M	N	P	R	S	T	U	V	位置決めポスト
936	D	0.4 ± 0.15	$1.6 \begin{smallmatrix} +0.2 \\ -0.05 \end{smallmatrix}$	2.245 ± 0.05	2.54 ± 0.05	R1.0MAX.	—	—	9.5MIN.	7.0MIN.	—
* 1150N	C	0.5 ± 0.2	2.25 ± 0.05	2.5 ± 0.1	4.0 ± 0.1	R1.0MAX.	3.0 ± 0.1	—	10.0MIN.	10.0MIN.	KEY-01 11
1156	D	0.5 ± 0.2	2.25 ± 0.05	2.5 ± 0.1	4.0 ± 0.1	R1.0MAX.	1.0 ± 0.1	2.0	10.0MIN.	10.0MIN.	KEY-16
1168	D	0.5 ± 0.2	2.25 ± 0.05	3.735 ± 0.1	3.97 ± 0.1	R1.0MAX.	1.0 ± 0.1	1.985	10.0MIN.	10.0MIN.	KEY-18
1258N	D	0.5 ± 0.2	2.25 ± 0.05	3.84 ± 0.1	3.96 ± 0.1	R1.0MAX.	1.0 ± 0.1	1.985	10.0MIN.	10.0MIN.	KEY-16
* 3205&3305	D	0.5 ± 0.2	2.25 ± 0.05	2.5 ± 0.1	4.0 ± 0.1	R1.0MAX.	3.0 ± 1	—	10.0MIN.	10.0MIN.	KEY-01 11
* 3250	D	0.5 ± 0.2	2.25 ± 0.05	2.5 ± 0.1	4.0 ± 0.1	R1.0MAX.	3.0 ± 1	—	10.0MIN.	10.0MIN.	KEY-01
* 4630	D	0.3 ± 0.1	$1.6 \begin{smallmatrix} +0.2 \\ -0.05 \end{smallmatrix}$	2.34 ± 0.05	2.54 ± 0.05	R1.0MAX.	2.53 ± 0.1	—	11.0MIN.	10.0MIN.	KEY-19
* 4640	D	0.4 ± 0.15	$1.6 \begin{smallmatrix} +0.2 \\ -0.05 \end{smallmatrix}$	2.34 ± 0.1	2.54 ± 0.05	R1.0MAX.	2.53 ± 0.1	—	11.0MIN.	10.0MIN.	KEY-21
4810	D	$0.18 \begin{smallmatrix} +0 \\ -0.3 \end{smallmatrix}$	1.9 ± 0.05	2.9 ± 0.05	3.175 ± 0.05	R1.0MAX.	1.0 ± 0.1	1.588	9.5MIN.	7.0MIN.	KEY-20A
4820	D	0.4 ± 0.1	1.8 ± 0.05	2.978 ± 0.05	3.175 ± 0.05	R1.0MAX.	1.0 ± 0.1	1.588	11.0MIN.	10.0MIN.	KEY-20A

●マザーボード端子孔設計要領



シリーズ名	寸法記号	a	b (参考)	c (参考)	d	p
936		5.08	—	2.0	0.8MIN.	2.54
1150N		3.9	2.4	2.6	1.2	4.0
1156		5.08	2.4	2.6	1.25	4.0
1168		3.9	2.4	2.6		3.97
1258N		5.08	2.4	2.6	1.25	3.96
3250		—	2.4	2.6	1.25	4.0
4630		5.08	—	2.0	0.9MIN.	2.54
4640		5.08	—	2.0	0.8MIN.	2.54
4810		6.35	1.8	2.3	1.15	3.175
4820		6.35	1.8	2.3	0.8MIN.	3.175

注) 1.E寸法は使用コネクタの同寸法に準じます。


オーダーコード
937- -041-F

- 極数
062 : 62極
098 : 98極
- シリーズ名
- F : RoHS対応品
- コンタクトコード
041 : 半田タイプ

※発注は梱包単位の数量でお願いいたします。

品名一覧

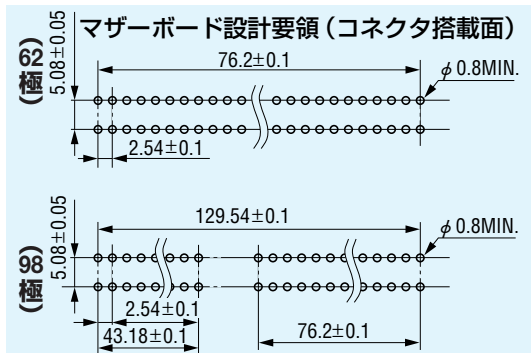
極数	品名	梱包単位
62	937-062-041-F	125
98	937-098-041-F	75

 梱包形態
その他

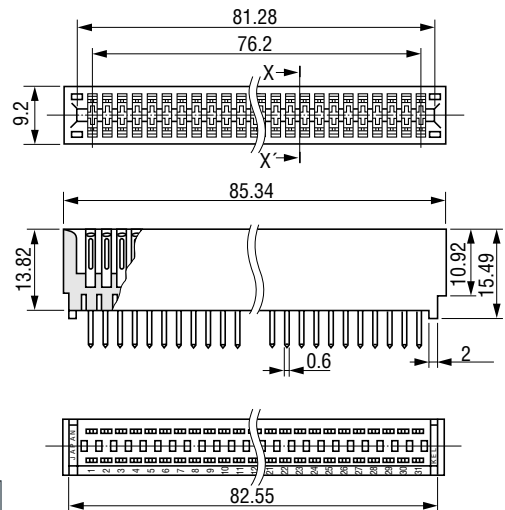
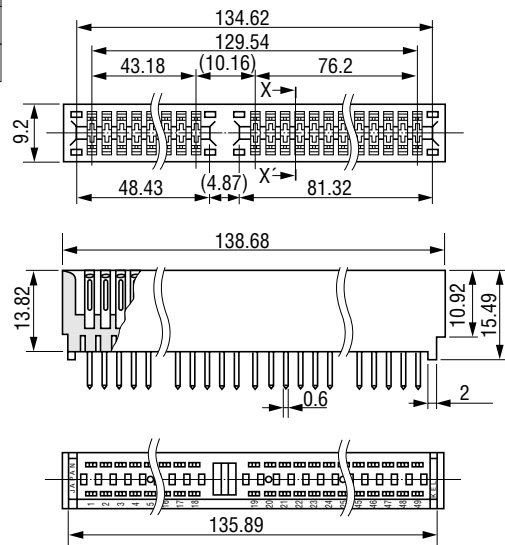
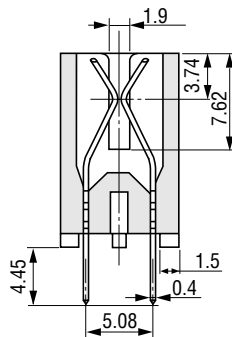
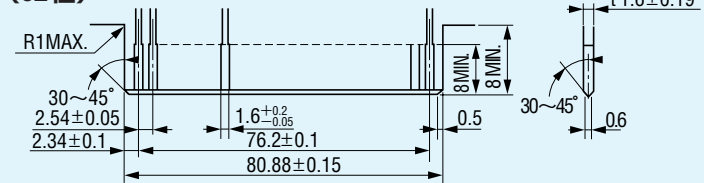
仕様

- インシュレータ材質：ポリプロピレンテレフタレート(ガラス繊維入り) UL94V-0材
- コンタクト材質：銅合金
- コンタクト仕上：ニッケルメッキ下地(接触部)金メッキ(テール部)錫銅メッキ
- 定格電流：3A
- 接触抵抗：16mΩ MAX.
- 耐電圧：AC800V/1分間
- 絶縁抵抗：DC500V/5000MΩ以上
- 挿入力：1ペア最大412g
- 抜去力：1ペア最小32g
- 使用温度範囲：-55℃~+85℃
- 適合プリント板：1.6mm厚

* RoHSに対応しています。


62極

単位 : mm


98極

X-X' 断面図

プリント基板接栓部設計要領
(62極)

(98極)
